

Jak vypovídá proces s Josefem Pažoutem o povaze soudnictví v Československu v 50. letech 20. století?



Kdo to byl Antonín Švehla a kdo Tomáš Garrigue Masaryk? Jaký vztah měli sedláci ke státu ve 20. letech 20. století?



Jaký byl vztah sedláků k půdě? V čem se podle vás liší od toho současného?



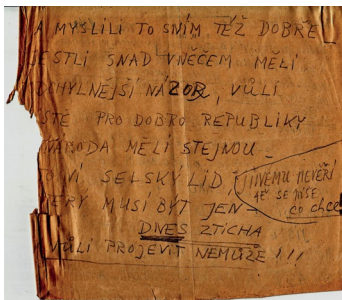
Co je to „kampaň za zrno“? Jaká je role zemědělce za války?



Proč museli obyvatelé Neveklovska odejít ze svých domovů?

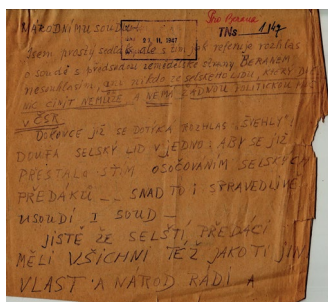
Odboj na venkově byl nedílnou součástí doby. Často byl úzce spjatý s agrární stranou, a tak se o něm nemohlo po květnu 1945 vůbec mluvit.

Uvedte konkrétní případ odboje vůči okupačnímu režimu ze strany sedláků.



Kdo to byl Rudolf Beran?

Jak hodnotili obyčejní sedláci jeho roli za druhé světové války a co si mysleli o jeho poválečném soudu?



Po porážce nacismu, hlásícího se k ideologii Blut und Boden, docházelo k živelnému vyhánění Němců, důležitou roli hrály i zjištěné motivy. O své grunty tak přišli němečtí sedláci, kteří po staletí kultivovali pohraničí. V krátké době přibližně třetina zemědělské půdy ztratila své vlastníky.

Co se stalo se zabaveným německým majetkem? Jaké politické straně prospělo vysídlení Němců nejvíce?

Proč bude český rolník volit komunisty?

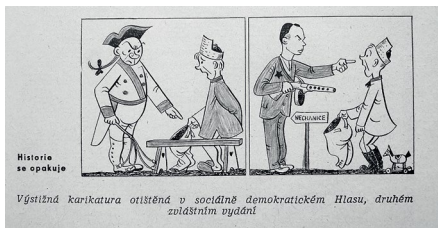
Protože komunisté přezvali do programu nové zemědělské politiky zásady původního zemědělského hnutí, vedené Alfonsem Šťastným z Pedřova, od kterého pak později vedení agrární strany uťáklo.

Alfons Šťastný: Hnuť, aby rozdělením velkostatků stálo pěstovalo drobnému zemědělskému lidu půdy.

Komunisté jsou pro důslednou pozemkovou reformu bez zbytků podle zásady, že půda patří tomu, kdo ji má málo, kdo ji potřebuje a kdo ne pracuje.

Alfons Šťastný hájí zásadu odstupňovaných cen, dávek a daní, aby drobnému rolníku byly poskytnuty výhody při jeho dílně.

Jak se KSČ před volbami v roce 1946 stavěla k rolnickému hospodaření? Jaké formy hospodaření podporovala?



Interpretujte karikaturu „Historie se opakuje“. Proti komu je zaměřena?

Kolektivizace v ČSR byla prováděna podle sovětského vzoru. Politika bolševiků v Rusku byla vůči venkovu od počátku velmi násilná.

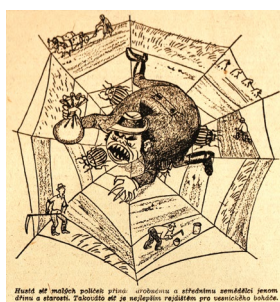
Jaké byly důsledky sovětské kolektivizace?

V době světové hospodářské krize a vzestupu Hitlera k moci byla kritika SSSR hodnocena jako výmysl nacistické propagandy a velká část západních intelektuálů SSSR dokonce nekriticky adorovala.

Jak se lišil vztah vůči uprchlíkům ze SSSR v období 1. republiky a v době poválečné (1945–1948)?



Co znamená zkratka JZD? Jaký byl rozdíl mezi družstevním hnutím za 1. republiky a JZD?



Vysvětlete význam karikatury. Kdo je postava ve středu kresby? Jaká je symbolika síť a „drobných políček“? Jaká je podle autora karikatury budoucnost drobných a středních zemědělců?

Kdo agituje? Kdo je objektem agitace? Kdo není přesvědčován, ale je „odepsán“ jako nepřítel?



Proč náš okres neplní plán výkupu masa?
TO PROTO, ŽE MNO ŽEMĚLČÍ A JINÍ NEJEDÍ DOBAVKY STÁTU

Jméno zemědělce	Okres	číslo	skotů	hovězího masa	skotů	hovězího masa
Fryška Jar.	Libanovice	68	18,53	2,345	679	1.666
Šušná V.	Libanovice	29	25,04	4,286	163	4.083
Váňa Joz.	Vřesna	51	18,42	3,259	—	2.259
Haběšák Frant.	Vřesna	34	11,77	1,928	32	1.896
Černý Joz.	Čerčalov	190	16,30	3,327	879	2.448
Března V.	Čerčalov	74	16,96	2,012	42	1.970
Hájek Rado.	Čerčalov	90	13,60	2,954	195	2.759
Bíha Joz.	Čerčalov	85	11,85	1,975	236	1.739
Kučál Joz.	Boubořice	4	17,22	7,287	2,393	4.894
Pápaň Boh.	Boubořice	30	29,58	6,202	269	5.937
Dvořák Joz.	Luhov	23	19,15	4,013	615	3.398
Řehák Joz.	Luhov	18	22,85	4,331	544	3.787

Všichni byli předáni k trestnímu řízení.

Jaký byl podle vás význam seznamu rolníků, kteří nesplnili předepsané dodávky?

Nejaktivnější vesniční zástupci se stávali zakladateli okresních zemědělských sdružení, na jejichž platformě poté vznikl Svaz družstevních rolníků. Mnozí sledovali aktivity Klubu bývalých politických vězňů K 231, vstupovali do jeho okresních poboček a dožadovali se rehabilitací. Na existenci a fungování JZD a státních statků se ovšem rokem 1968 nic neměnilo.

Jaká byla role vesnice v roce 1968? Nakolik „prověřil“ rok 1968 úspěšnost kolektivizace?



Co vypovídá fotografie o vztahu rolníků k JZD v sedmdesátých letech 20. století?



Jaké důsledky měla kolektivizace pro krajinu?

Námět na samostatnou práci

Jaký je dnes vztah státu a sedláků (farmářů)? Jak se měnil vztah sedláků a státu ve 20. století? V čem jsou tyto vztahy stejné a v čem jsou jiné?